

CNPJ: 48.307.807/0001-06

CNPB: 2022.0004-47

31/03/2026

Informações Gerais

AETQ (Administrador Estatutário Tecnicamente Qualificado)	João Carlos Silveira dos Santos		
Custodia e Controladoria	Itaú Unibanco		
Consultoria de Risco dos Investimentos	Aditus		
Auditor Independente	TATICCA Auditores Independentes S.S.		
Total dos Investimentos (R\$)	8.268.221,00	Resultado dos investimentos no mês (R\$)	92.041,12

Comentário Mensal

Em março de 2026, a carteira de investimentos do FLORIPAPREV apresenta em sua composição, 100% em cotas de Fundo de Investimentos, atrelado ao CDI, proporcionando retorno alinhado à política monetária do Banco Central. A cota que valoriza as reservas dos participantes obteve uma variação de 1,12%, acumulando rentabilidade de 14,18% nos últimos 12 meses. Em 2026 acumula o retorno de 3,21%. O resultado mensal superou o índice de referência (benchmark) de 0,93% — calculado com base no INPC do mês anterior acrescido de 4,5% ao ano — que totalizou 8,01% em 12 meses.

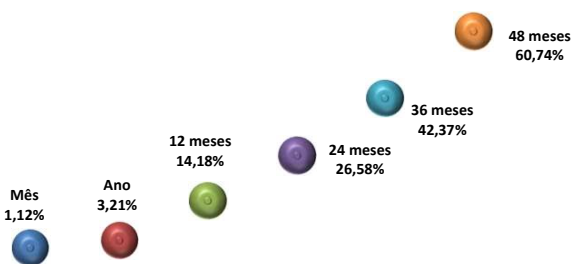
Em relação aos principais índices de mercado no mês de março, destacam-se o CDI, com 1,21%, o IBOVESPA, com variação negativa de -0,70%, o IMA-B, com 0,17% e a poupança que rendeu 0,67%.

Desde as primeira contribuição em março de 2022, o FLORIPAPREV acumula um retorno de 61,86% contra o CDI de 64,09%. Este histórico evidencia a solidez da Política de Investimentos da Entidade, em conformidade com as Resoluções CMN nº 4994/2022 e nº 5202/2025, reafirmando o compromisso com segurança, rentabilidade e sustentabilidade dos recursos previdenciários, sempre sob uma visão de longo prazo.

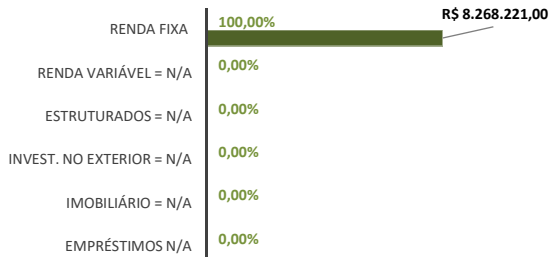
Histórico de Rentabilidade do Plano

Ano	Jan	Fev	Mar	Abr	Mai	Jun	Jul	Ago	Set	Out	Nov	Dez	Ano
2022			0,69%	0,60%	1,06%	1,01%	1,02%	1,18%	1,12%	1,05%	1,04%	1,03%	10,24%
2023	1,00%	1,02%	1,08%	0,95%	1,00%	1,06%	1,09%	1,27%	1,01%	1,02%	0,91%	0,89%	13,02%
2024	0,95%	0,81%	0,85%	0,85%	0,82%	0,78%	0,90%	0,84%	0,83%	0,89%	0,75%	0,78%	10,52%
2025	1,00%	0,91%	1,00%	1,02%	1,11%	1,07%	1,24%	1,10%	1,28%	1,13%	0,99%	1,23%	13,89%
2026	1,12%	0,94%	1,12%										3,21%

Rentabilidade do Plano

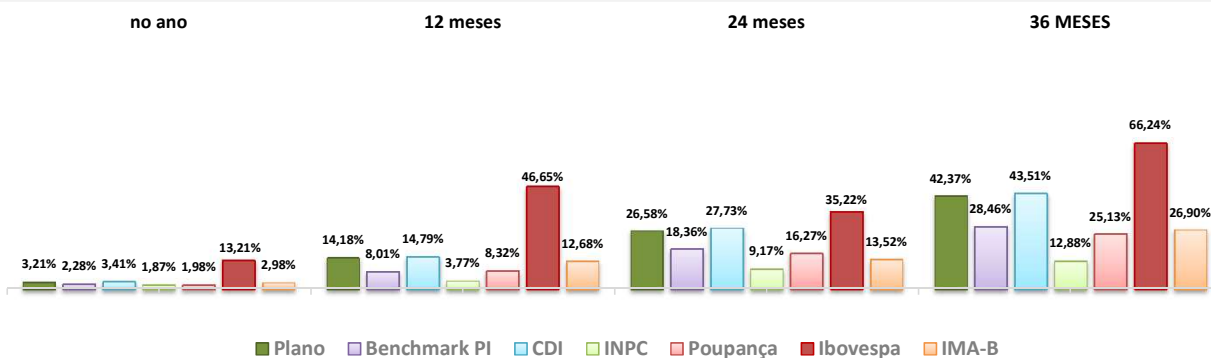


Desempenho Mensal

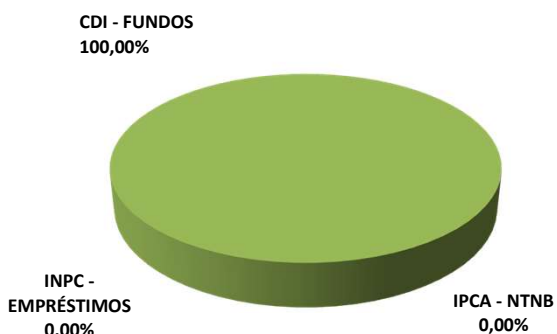


Composição da Carteira

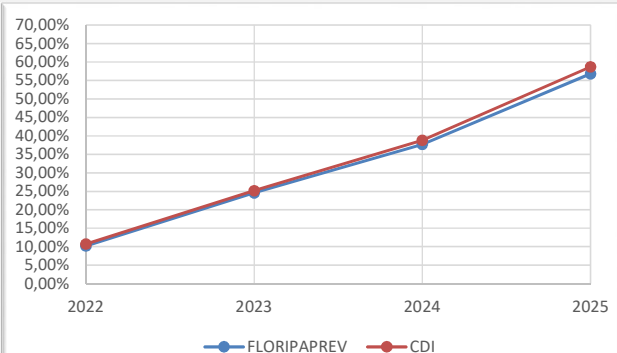
Rentabilidade do Plano X Indicadores



Composição dos Investimentos - FLORIPAPREV



Retorno acumulado desde o início - FLORIPAPREV



* Os investimentos não contam com qualquer garantia do Fundo Multipatrocínio de Previdência Complementar Santa Catarina – FUMPRESC, das Patrocinadoras, dos gestores, de qualquer mecanismo de seguro ou, ainda, do Fundo Garantidor de Créditos (FGC).
 * Este boletim tem caráter meramente informativo, não podendo ser distribuído, reproduzido ou copiado sem a expressa concordância do Fundo Multipatrocínio de Previdência Complementar Santa Catarina – FUMPRESC. Apesar de zelar pela exatidão dos dados, o FUMPRESC não se responsabiliza pela total precisão das informações que poderão, eventualmente, estar incompletas, resumidas ou sofrer alterações a qualquer momento.

Para a avaliação da rentabilidade é recomendável a análise de longo prazo.
 * A rentabilidade acima é aplicável exclusivamente aos participantes e assistidos do Plano de Benefícios em percentual de saldo de conta.
 * É recomendável a leitura cuidadosa do Regulamento do Plano de Benefícios e da Política de Investimentos.
 * A rentabilidade obtida no passado não representa garantia de rentabilidade futura.
 * A rentabilidade e o saldo de conta podem ser influenciados pela opção tributária, pela conversão em benefício ou ainda pela opção por um dos institutos da Lei Complementar nº 109/01.