

## PLANO FLORIPAPREV - CD

CNPJ: 48.307.807/0001-06

CNPB: 2022.0004-47

28/02/2025

### Informações Gerais

AETQ (Administrador Estatutário Tecnicamente Qualificado)	João Carlos Silveira dos Santos		
Custodia e Controladoria	Itaú Unibanco		
Consultoria de Risco dos Investimentos	Aditus		
Auditor Independente	TATICCA Auditores Independentes S.S.		
Total dos Investimentos (R\$)	3.831.706,57	Resultado dos investimentos no mês (R\$)	37.681,49

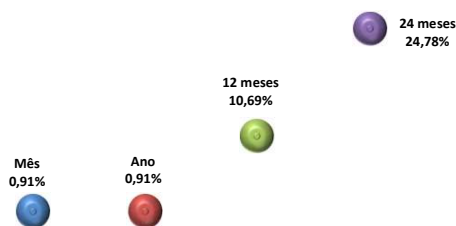
### Comentário Mensal

A carteira do FLORIPAPREV no mês de fevereiro de 2025, é composta por Fundo de Investimentos, atrelado ao CDI, que representa 100% do total dos Investimentos, e obteve uma variação líquida de 0,91%, e acumulando no exercício de 1,93%. No mês, a taxa do CDI foi de 0,98%, Poupança 0,63%, os Títulos Públicos IMA-B do mercado tiveram variação 0,50%, Inflação do INPC 1,48%, e a meta atuarial que é o índice a ser alcançado pelo FLORIPAPREV foi de 0,37% (INPC mês anterior + 4,5% ao ano). Cabe ressaltar que os investimentos da Entidade têm o objetivo de longo prazo, respeitando a legislação vigente, Resolução CMN nº 4994 de 24/03/2022 e a sua Política de Investimentos. Desde o início do plano este acumula um retorno de 40,35% contra o CDI de 41,58%.

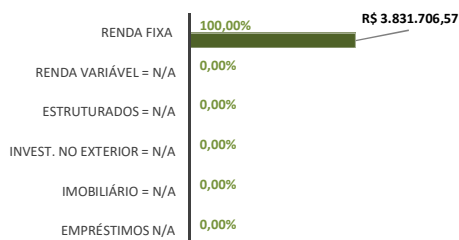
### Histórico de Rentabilidade do Plano

Ano	Jan	Fev	Mar	Abr	Mai	Jun	Jul	Ago	Set	Out	Nov	Dez	Ano
2022			0,69%	0,60%	1,06%	1,01%	1,02%	1,18%	1,12%	1,05%	1,04%	1,03%	10,24%
2023	1,00%	1,02%	1,08%	0,95%	1,00%	1,06%	1,09%	1,27%	1,01%	1,02%	0,91%	0,89%	13,02%
2024	0,95%	0,81%	0,85%	0,85%	0,82%	0,78%	0,90%	0,84%	0,83%	0,89%	0,75%	0,78%	10,52%
2025	1,00%	0,91%											1,92%

### Rentabilidade do Plano

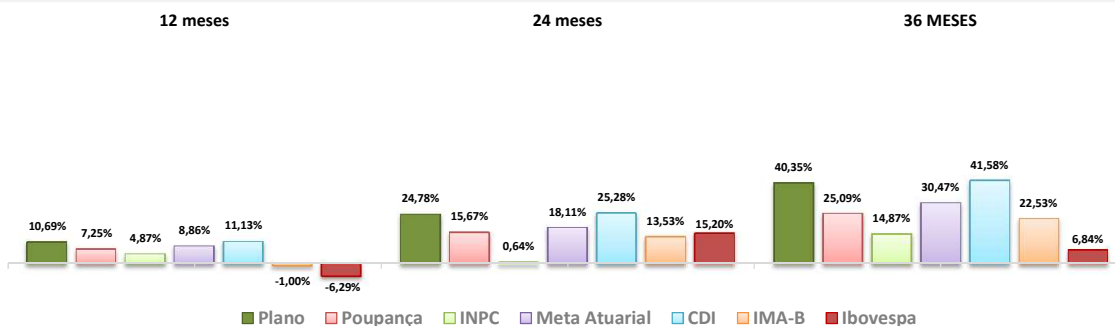


### Desempenho Mensal

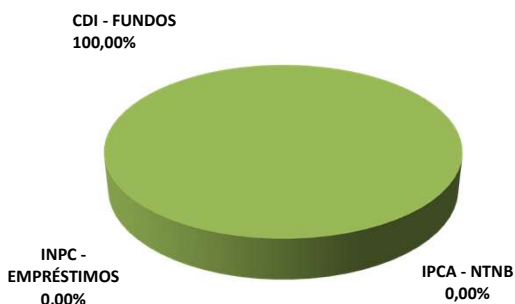


### Composição da Carteira

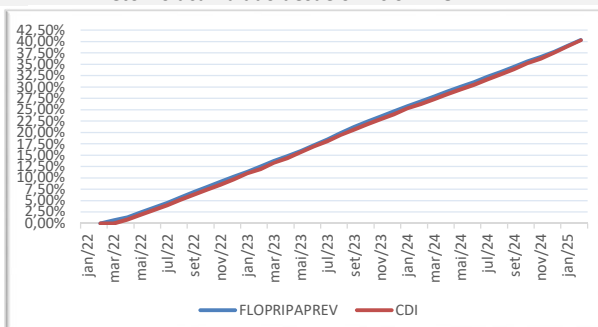
### Rentabilidade do Plano X Indicadores



### Composição dos Investimentos - FLORIPAPREV



### Retorno acumulado desde o início - FLORIPAPREV



\*Os investimentos não contam com qualquer garantia do Fundo Multipatrocinado de Previdência Complementar Santa Catarina - FUMPRESC, das Patrocinadoras, dos gestores, de qualquer mecanismo de seguro ou, ainda, do Fundo Garantidor de Créditos (FGC).  
 \* Este boletim tem caráter meramente informativo, não podendo ser distribuído, reproduzido ou copiado sem a expressa concordância do Fundo Multipatrocinado de Previdência Complementar Santa Catarina - FUMPRESC. Apesar de zelar pela exatidão dos dados, o FUMPRESC não se responsabiliza pela total precisão das informações que poderão, eventualmente, estar incompletas, resumidas ou sofrer alterações a qualquer momento.

Para a avaliação da rentabilidade é recomendável a análise de longo prazo.  
 \*A rentabilidade acima é aplicável exclusivamente aos participantes e assistidos do Plano de Benefícios em percentual de saldo de conta.  
 \*É recomendável a leitura cuidadosa do Regulamento do Plano de Benefícios e da Política de Investimentos.  
 \*A rentabilidade obtida no passado não representa garantia de rentabilidade futura.  
 \*A rentabilidade e o saldo de conta podem ser influenciados pela opção tributária, pela conversão em benefício ou ainda pela opção por um dos institutos da Lei Complementar nº 109/01.