



PLANO COMCAPREV - BD

CNPJ 48.306.892/0001-80

CNPB 1995.0025-18

28/02/2025

Informações Gerais

AETQ (Administrador Estatutário Tecnicamente Qualificado)	João Carlos Silveira dos Santos		
Custodia e Controladoria	Itaú Unibanco		
Consultoria de Risco dos Investimentos	Aditus		
Auditor Independente	TATICCA Auditores Independentes S.S.		
Total dos Investimentos (R\$)	7.736.142,71	Resultado de investimento no mês (R\$)	64.931,86

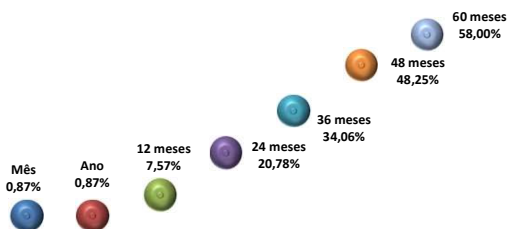
Comentário Mensal

A carteira do COMCAPREV no mês de fevereiro de 2025, é composta por 58,88% de Títulos Públicos Federais, risco soberano, sendo desses: 52,13% são marcados na curva e 47,87% marcado a mercado, registrando uma variação de 0,77%; 40,59% em Fundos de Investimentos, atrelados ao CDI, com uma variação de 1,01%; e 0,54% na Carteira de Empréstimos, com variação de 1,73%. Consolidada a carteira teve uma variação líquida de 0,87%, e acumula 1,97% no exercício DE 2025. Com a obrigatoriedade de marcar os Títulos Públicos a mercado, o índice de rentabilidades vem dando pontualmente variações que oscilam entre altas e baixas, que no caso a do mês de fevereiro como as taxas de juros futuros tiveram uma leve elevação que não teve impacto significativo diretamente na contabilização destes títulos. O ajuste de rentabilidade destes títulos vai se dar ao tempo de permanência do papel, tendo em vista que a Entidade tem a intenção de levar estes títulos até o vencimento. Esta obrigatoriedade de marcar os Títulos Públicos a mercado foi revista pelo CNPC e está sendo elaborado estudos para a sua devida adequação. No mês, a taxa do CDI foi de 0,98%, Poupança 0,63%, os Títulos Públicos IMA-B do mercado tiveram variação 0,50%, Inflação do INPC 1,48%, e a meta atuarial que é o índice a ser alcançado pelo COMCAPREV foi de 0,28% (INPC mês anterior + 3,45% ao ano). Cabe ressaltar que os investimentos da Entidade têm o objetivo de longo prazo, respeitando a legislação vigente, Resolução CMN nº 4994 de 24/03/2022 e a sua Política de Investimentos. Desde o início de 2010 o plano acumula um retorno de 328,98% contra o CDI de 258,81%.

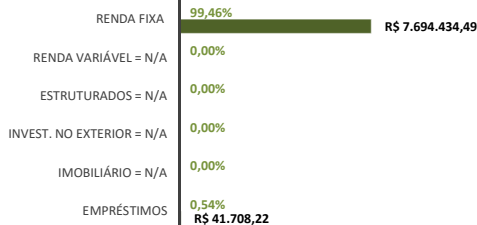
Histórico de Rentabilidade do Plano

Ano	Jan	Fev	Mar	Abr	Mai	Jun	Jul	Ago	Set	Out	Nov	Dez	Ano
2010	0,74%	0,75%	1,09%	1,11%	1,22%	0,96%	0,72%	0,78%	0,91%	1,14%	1,37%	1,44%	12,91%
2011	1,30%	1,27%	1,21%	1,21%	0,85%	0,85%	1,05%	1,04%	0,99%	1,00%	1,03%	1,13%	13,72%
2012	1,54%	0,31%	1,46%	1,29%	0,68%	2,08%	1,21%	1,09%	0,79%	0,79%	1,41%	1,56%	15,05%
2013	1,05%	1,12%	0,98%	1,02%	0,78%	0,40%	0,73%	0,54%	0,85%	1,08%	1,29%	0,95%	11,33%
2014	0,94%	0,88%	1,26%	1,30%	0,92%	0,83%	0,80%	0,76%	0,39%	1,08%	0,90%	0,84%	11,47%
2015	1,11%	1,55%	1,87%	1,34%	1,01%	1,26%	1,24%	0,86%	0,82%	1,10%	1,19%	1,53%	15,93%
2016	1,37%	1,51%	1,11%	0,85%	1,14%	1,05%	0,82%	1,03%	0,77%	0,67%	0,70%	0,67%	12,34%
2017	0,85%	0,68%	0,78%	0,58%	0,78%	0,45%	0,39%	0,86%	0,46%	0,75%	0,71%	0,61%	8,20%
2018	0,89%	0,55%	0,62%	0,57%	0,58%	1,09%	1,08%	0,63%	0,48%	0,88%	0,51%	0,34%	8,55%
2019	0,68%	0,62%	0,77%	0,98%	0,74%	0,41%	0,58%	0,54%	0,47%	0,45%	0,53%	0,89%	7,94%
2020	0,89%	0,40%	0,52%	0,24%	0,09%	0,33%	0,54%	0,46%	0,50%	0,75%	0,74%	0,98%	6,63%
2021	0,77%	0,47%	0,97%	0,60%	0,66%	0,82%	0,82%	1,00%	0,78%	0,02%	2,33%	1,01%	10,73%
2022	0,40%	0,70%	2,25%	1,33%	1,29%	0,63%	0,00%	0,55%	0,71%	0,88%	0,43%	0,58%	10,17%
2023	0,88%	0,97%	1,68%	1,16%	1,55%	1,16%	0,93%	0,59%	0,20%	0,31%	1,39%	1,32%	12,82%
2024	0,57%	0,80%	0,64%	0,03%	0,97%	0,35%	1,05%	0,75%	0,37%	0,57%	0,48%	0,15%	6,94%
2025	1,09%	0,87%											1,97%

Rentabilidade do Plano

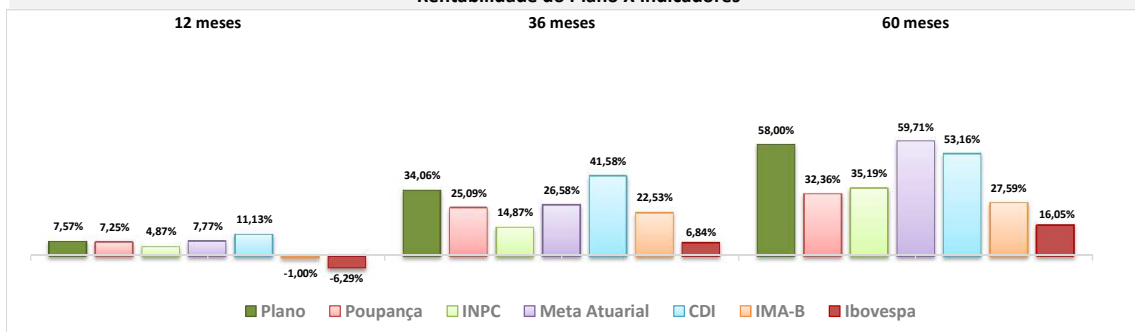


Desempenho Mensal

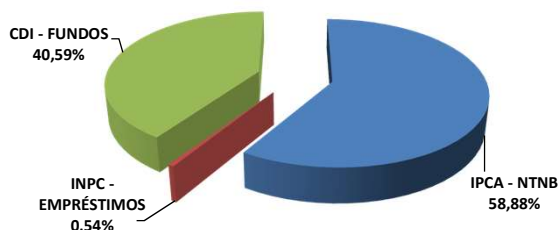


Composição da Carteira

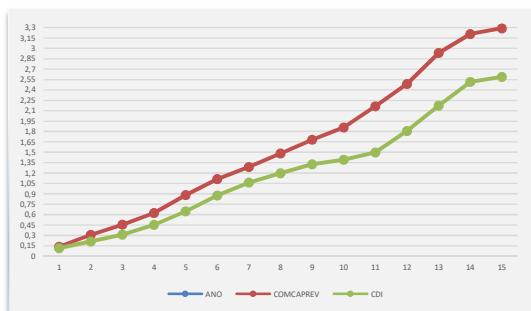
Rentabilidade do Plano X Indicadores



Composição dos Investimentos - COMCAPREV



Retorno acumulado desde o início - COMCAPREV



*Os investimentos não contam com qualquer garantia do Fundo Multipatrocinado de Previdência Complementar Santa Catarina - FUMPRESC, dos patrocinadoras, dos gestores, de qualquer mecanismo de seguro ou, ainda, do Fundo Garantidor de Créditos (FGC).
* Este boletim tem caráter meramente informativo, não podendo ser distribuído, reproduzido ou copiado sem a expressa concordância do Fundo Multipatrocinado de Previdência Complementar Santa Catarina - FUMPRESC. Apesar de zelar pela exatidão dos dados, o FUMPRESC não se responsabiliza pela total precisão das informações que poderão, eventualmente, estar incompletas, resumidas ou sofrer alterações a qualquer momento.

Para a avaliação da rentabilidade é recomendável a análise de longo prazo.
*A rentabilidade acima é aplicável exclusivamente aos participantes e assistidos do Plano de Benefícios em percentual de saldo de conta.
*É recomendável a leitura cuidadosa do Regulamento do Plano de Benefícios e da Política de Investimentos.
*A rentabilidade obtida no passado não representa garantia de rentabilidade futura.
*A rentabilidade e o saldo de conta podem ser influenciados pela opção tributária, pela conversão em benefício ou ainda pela opção por um dos instituidores da Lei Complementar nº 109/01.