

Informações Gerais

AETQ (Administrador Estatutário Tecnicamente Qualificado)	João Carlos Silveira dos Santos	
Custódia e Controladoria	Itaú Unibanco	
Consultoria de Risco dos Investimentos	Aditus	
Auditor Independente	TATICCA Auditores Independentes S.S.	
Total dos Investimentos (R\$)	281.909.044,17	Resultado de investimento no mês (R\$) 3.430.002,55

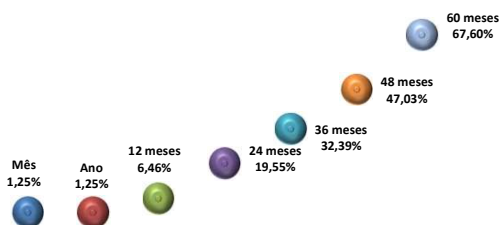
Comentário Mensal

A carteira do MAISPREV no mês de janeiro de 2025, é composta por 71,21% de Títulos Públicos Federais, risco soberano, sendo desses: 43,97% são marcados na curva e 56,03% marcados a mercado, registrando uma variação de 1,35%; 26,80% em Fundos de Investimentos, atrelados ao CDI, com uma variação de 1,05%; e de 1,99% na Carteira de Empréstimos, com variação de 1,38%. Consolidada a carteira teve uma variação líquida de 1,25%, e acumula 1,25% no exercício. Com a obrigatoriedade de marcar os Títulos Públicos a mercado, o índice de rentabilidades vem dando pontualmente variações que oscilam entre altas e baixas, que no caso a do mês de janeiro as taxas de juros futuros tiveram uma retração, impactando diretamente na contabilização destes títulos. O ajuste de rentabilidade destes títulos vai se dar ao tempo de permanência do papel, tendo em vista que a Entidade tem a intenção de levar estes títulos até o vencimento. Esta obrigatoriedade de marcar os Títulos Públicos a mercado foi revista pelo CNPC e está sendo elaborado estudos para a sua devida adequação. No mês, a taxa do CDI foi de 1,01%, Poupança 0,67%, os Títulos Públicos IMA-B do mercado tiveram variação 1,07%, Inflação nula do INPC 0,00%, e a meta atuarial que é o índice a ser alcançado pelo MAISPREV foi de 0,85% (INPC mês anterior + 4,5% ao ano). Cabe ressaltar que os investimentos da Entidade têm o objetivo de longo prazo, respeitando a legislação vigente, Resolução CMN nº 4994 de 24/03/2022 e a sua Política de Investimentos. Desde o início do plano este acumula um retorno de 312,31% contra o CDI de 250,89%.

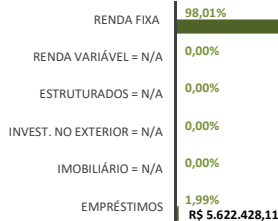
Histórico de Rentabilidade do Plano

Ano	Jan	Fev	Mar	Abr	Mai	Jun	Jul	Ago	Set	Out	Nov	Dez	Ano
2011		1,30%	1,27%	1,21%	1,21%	0,85%	0,85%	1,05%	1,04%	0,98%	1,00%	1,06%	12,48%
2012	1,14%	0,98%	1,04%	0,88%	1,09%	0,74%	0,80%	0,95%	0,90%	1,11%	0,95%	1,14%	12,37%
2013	1,34%	0,86%	0,98%	1,09%	0,81%	0,44%	0,75%	0,58%	0,81%	1,08%	1,29%	0,97%	11,57%
2014	0,94%	0,88%	1,25%	1,29%	0,92%	0,88%	0,80%	0,76%	0,41%	1,04%	0,84%	-0,14%	10,33%
2015	1,11%	0,43%	1,43%	0,50%	1,19%	0,58%	0,80%	0,22%	0,19%	0,33%	0,55%	0,69%	8,31%
2016	0,71%	0,65%	0,36%	0,07%	0,45%	0,22%	0,03%	0,04%	0,05%	0,05%	-0,15%	-0,27%	2,22%
2017	-0,33%	0,14%	0,68%	0,48%	0,17%	-0,11%	0,85%	1,03%	0,24%	1,59%	1,47%	0,91%	7,34%
2018	1,74%	1,81%	0,96%	1,18%	1,04%	1,58%	1,28%	1,04%	0,86%	1,26%	0,89%	0,73%	15,36%
2019	1,06%	0,99%	1,16%	1,37%	1,15%	0,81%	0,97%	0,92%	0,85%	0,84%	0,89%	2,12%	13,95%
2020	1,21%	0,71%	0,80%	0,54%	0,37%	0,59%	0,80%	0,75%	0,75%	1,00%	1,00%	4,79%	14,07%
2021	1,14%	0,82%	1,27%	0,63%	0,57%	0,87%	0,81%	1,01%	0,78%	0,02%	2,36%	1,02%	11,87%
2022	0,41%	0,70%	2,21%	1,31%	1,36%	0,66%	0,05%	0,55%	0,70%	0,85%	0,42%	0,59%	10,22%
2023	0,88%	0,98%	1,70%	1,18%	1,59%	1,17%	0,72%	0,56%	0,18%	0,29%	1,43%	1,46%	12,83%
2024	0,40%	0,79%	0,58%	-0,23%	0,98%	0,21%	1,05%	0,73%	0,22%	0,47%	0,37%	-0,12%	5,57%
2025	1,25%												1,25%

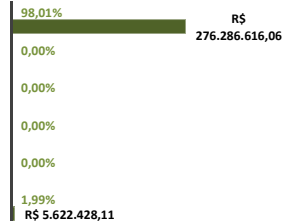
Rentabilidade do Plano



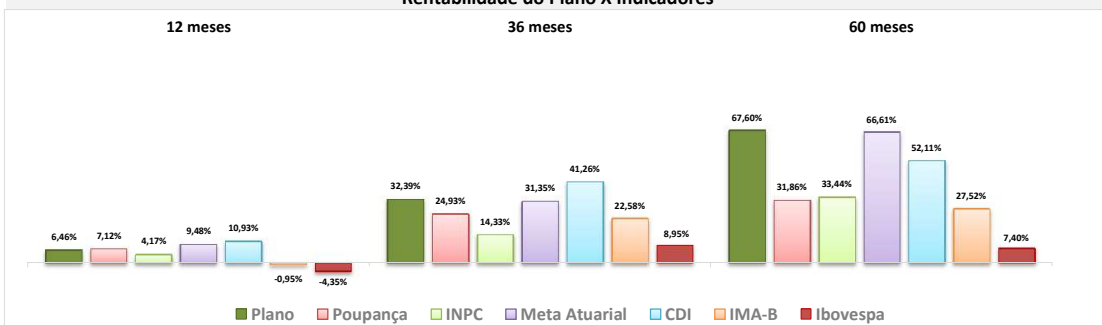
Desempenho Mensal



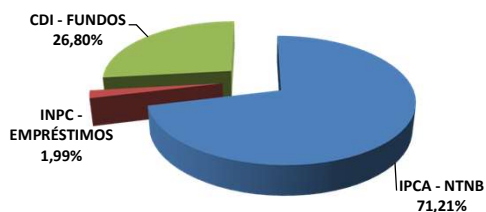
Composição da Carteira



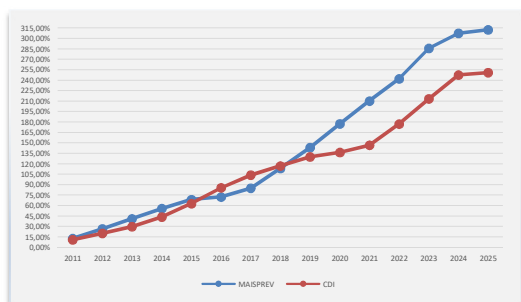
Rentabilidade do Plano X Indicadores



Composição dos Investimentos - MAISPREV



Retorno acumulado desde o início - MAISPREV



Os investimentos não contam com qualquer garantia do Fundo Multipatrocinado de Previdência Complementar Santa Catarina – FUMPRESC, dos patrocinadores, dos gestores, de qualquer mecanismo de seguro ou, ainda, do Fundo Garantidor de Créditos (FGC). * Este boletim tem caráter meramente informativo, não podendo ser distribuído, reproduzido ou copiado sem a expressa concordância do Fundo Multipatrocinado de Previdência Complementar Santa Catarina – FUMPRESC. Apesar de zelar pela exatidão dos dados, o FUMPRESC não se responsabiliza pela total precisão das informações que poderão, eventualmente, estar incompletas, resumidas ou sofrer alterações a qualquer momento.

Para a avaliação da rentabilidade é recomendável a análise de longo prazo. *A rentabilidade acima é aplicável exclusivamente aos participantes e assistidos do Plano de Benefícios em percentual de saldo de conta. -E recomendável a leitura cuidadosa do Regulamento do Plano de Benefícios e da Política de Investimentos. -A rentabilidade obtida no passado não representa garantia de rentabilidade futura. -A rentabilidade e o saldo de conta podem ser influenciados pela opção tributária, pela conversão em benefício ou ainda pela opção por um dos institutos da Lei Complementar nº 109/01.