

**Informações Gerais**

AETQ (Administrador Estatutário Tecnicamente Qualificado) João Carlos Silveira dos Santos  
 Custódia e Controladoria Itaú Unibanco  
 Consultoria de Risco dos Investimentos Aditus  
 Auditor Independente TATICCA Auditores Independentes S.S.  
 Total dos Investimentos (R\$) 278.877.457,18

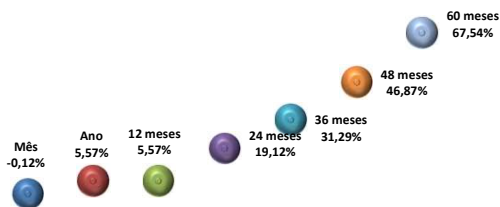
**Comentário Mensal**

A carteira do MAISPREV no mês de dezembro/24, é composta por 71,02% de Títulos Públicos Federais, risco soberano, sendo desses: 44,24% são marcados na curva e 55,76% marcados a mercado, registrando uma variação negativa de -0,46%; 26,99% em Fundos de Investimentos, atrelados ao CDI, com uma variação de 0,85%; e de 1,99% na Carteira de Empréstimos, com variação de 1,41%. Consolidada a carteira teve uma variação líquida de -0,12%, e acumula 5,57% no exercício. Com a obrigatoriedade de marcar os Títulos Públicos a mercado, os índices de rentabilidade vem dando pontualmente variações baixas e até mesmo negativas em função da elevação das taxas de juros que o mercado vem praticando, impactando diretamente na contabilização destes títulos. O ajuste de rentabilidade destes títulos vai se dar ao tempo de permanência do papel, tendo em vista que a Entidade tem a intenção de levar estes títulos até o vencimento. Esta obrigatoriedade de marcar os Títulos Públicos a mercado foi revista pelo CNPC no mês de dezembro/24 e está sendo elaborado estudo de adequação. No mês, a taxa do CDI foi de 0,93%, Poupança 0,58%, os Títulos Públicos IMA-B do mercado tiveram variação negativa de -2,62%, Inflação pelo INPC de 0,48%, e a meta atuarial que é o índice a ser alcançado pelo MAISPREV foi de 0,70% (INPC mês anterior + 4,5% ao ano). Cabe ressaltar que os investimentos da Entidade tem o objetivo de longo prazo, respeitando a legislação vigente, Resolução CMN nº 4994 de 24/03/2022 e a sua Política de Investimentos. Desde o início do plano este acumula um retorno de 307,23% contra o CDI de 248,82%.

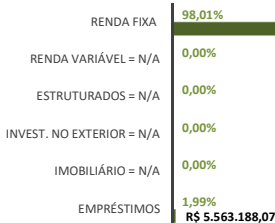
**Histórico de Rentabilidade do Plano**

Ano	Jan	Fev	Mar	Abr	Mai	Jun	Jul	Ago	Set	Out	Nov	Dez	Ano
<b>2010</b>													<b>0,00%</b>
<b>2011</b>		1,30%	1,27%	1,21%	1,21%	0,85%	0,85%	1,05%	1,04%	0,98%	1,00%	1,06%	<b>12,48%</b>
<b>2012</b>	1,14%	0,98%	1,04%	0,88%	1,09%	0,74%	0,80%	0,95%	0,90%	1,11%	0,95%	1,14%	<b>12,37%</b>
<b>2013</b>	1,34%	0,86%	0,98%	1,09%	0,81%	0,44%	0,75%	0,58%	0,81%	1,08%	1,29%	0,97%	<b>11,57%</b>
<b>2014</b>	0,94%	0,88%	1,25%	1,29%	0,92%	0,88%	0,80%	0,76%	0,41%	1,04%	0,84%	-0,14%	<b>10,33%</b>
<b>2015</b>	1,11%	0,43%	1,43%	0,50%	1,19%	0,58%	0,80%	0,22%	0,19%	0,33%	0,55%	0,69%	<b>8,31%</b>
<b>2016</b>	0,71%	0,65%	0,36%	0,07%	0,45%	0,22%	0,03%	0,04%	0,05%	0,05%	-0,15%	-0,27%	<b>2,22%</b>
<b>2017</b>	-0,33%	0,14%	0,68%	0,48%	0,17%	-0,11%	0,85%	1,03%	0,24%	1,59%	1,47%	0,91%	<b>7,34%</b>
<b>2018</b>	1,74%	1,81%	0,96%	1,18%	1,04%	1,58%	1,28%	1,04%	0,86%	1,26%	0,89%	0,73%	<b>15,36%</b>
<b>2019</b>	1,06%	0,99%	1,16%	1,37%	1,15%	0,81%	0,97%	0,92%	0,85%	0,84%	0,89%	2,12%	<b>13,95%</b>
<b>2020</b>	1,21%	0,71%	0,80%	0,54%	0,37%	0,59%	0,80%	0,75%	0,75%	1,00%	1,00%	4,79%	<b>14,07%</b>
<b>2021</b>	1,14%	0,82%	1,27%	0,63%	0,57%	0,87%	0,81%	1,01%	0,78%	0,02%	2,36%	1,02%	<b>11,87%</b>
<b>2022</b>	0,41%	0,70%	2,21%	1,31%	1,36%	0,66%	0,05%	0,55%	0,70%	0,85%	0,42%	0,59%	<b>10,22%</b>
<b>2023</b>	0,88%	0,98%	1,70%	1,18%	1,59%	1,17%	0,72%	0,56%	0,18%	0,29%	1,43%	1,46%	<b>12,83%</b>
<b>2024</b>	0,40%	0,79%	0,58%	-0,23%	0,98%	0,21%	1,05%	0,73%	0,22%	0,47%	0,37%	-0,12%	<b>5,57%</b>

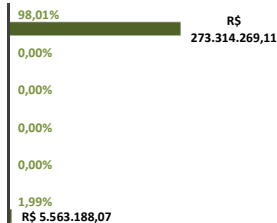
**Rentabilidade do Plano**



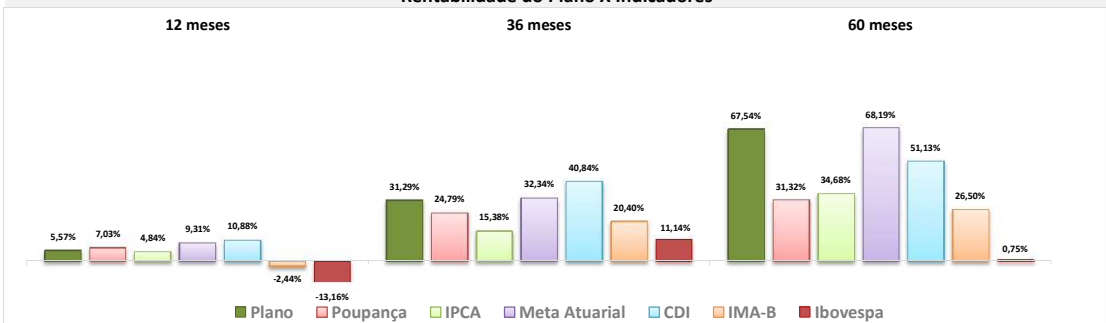
**Desempenho Mensal**



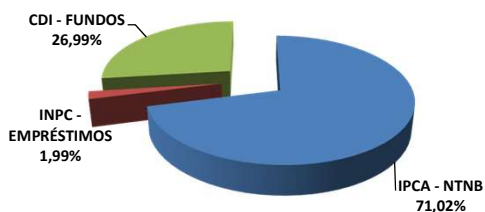
**Composição da Carteira**



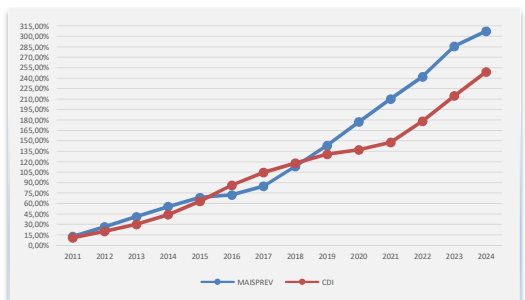
**Rentabilidade do Plano X Indicadores**



**Composição dos Investimentos - MAISPREV**



**Retorno acumulado desde o início - MAISPREV**



Os investimentos não contam com qualquer garantia do Fundo Multipatrocinado de Previdência Complementar Santa Catarina – FUMPRESC, dos patrocinadores, dos gestores, de qualquer mecanismo de seguro ou, ainda, do Fundo Garantidor de Créditos (FGC). \* Este boletim tem caráter meramente informativo, não podendo ser distribuído, reproduzido ou copiado sem a expressa concordância do Fundo Multipatrocinado de Previdência Complementar Santa Catarina – FUMPRESC. Apesar de zelar pela exatidão dos dados, o FUMPRESC não se responsabiliza pela total precisão das informações que poderão, eventualmente, estar incompletas, resumidas ou sofrer alterações a qualquer momento.

Para a avaliação da rentabilidade é recomendável a análise de longo prazo. \*A rentabilidade acima é aplicável exclusivamente aos participantes e assistidos do Plano de Benefícios em percentual de saldo de conta. -É recomendável a leitura cuidadosa do Regulamento do Plano de Benefícios e da Política de Investimentos. -A rentabilidade obtida no passado não representa garantia de rentabilidade futura. -A rentabilidade e o saldo de conta podem ser influenciados pela opção tributária, pela conversão em benefício ou ainda pela opção por um dos institutos da Lei Complementar nº 109/01.