

# CARTILHA DO SERVIDOR



Previdência Complementar dos Servidores  
do Município de Florianópolis

A sua oportunidade de ter tranquilidade e  
independência financeira no futuro é agora!



Fundo Multipatrocinado de Previdência  
Complementar Santa Catarina

**FloripaPrev** é o plano de previdência complementar exclusivo para os servidores públicos do município de Florianópolis.

### **Por que o FloripaPrev foi criado?**

Com a promulgação da Emenda Constitucional nº 103, os entes públicos municipais que possuem Regime Próprio de Previdência Social (RPPS) tiveram que instituir o Regime de Previdência Complementar (RPC). Desta forma, a Lei Complementar Municipal nº 717, de 18/11/2021, instituiu o Regime de Previdência Complementar (RPC) no âmbito do Município de Florianópolis. Em 24/01/2022, foi publicada no Diário Oficial da União a Portaria PREVIC nº 70/2022, com a aprovação do regulamento e funcionamento do Plano de Previdência Complementar do Município de Florianópolis - FloripaPrev. Na mesma Portaria, foi firmado o convênio de adesão entre o Município de Florianópolis e o FUMPRESC, para administrar o plano FloripaPrev.



# Quem pode ser participante no Plano FloripaPrev?

1

Os servidores municipais de cargo efetivo que ganham acima do teto do INSS e foram admitidos a partir de 14/12/2021 serão inscritos automaticamente no plano, tendo como base de sua contribuição o valor que ultrapassar o teto. Inicialmente o percentual de contribuição será de 8,5% com a contrapartida da Patrocinadora no mesmo percentual, e serão classificados como Participantes Ativos Patrocinados;

2

Os servidores municipais de cargo efetivo que foram admitidos antes da data de 14/12/2021, que ganham acima do teto do INSS, também poderão optar para participar do plano nas mesmas condições, porém terão o prazo de 180 dias a partir do dia 14/12/2021;

3

Os servidores de cargo efetivo ou não, independente da data de admissão e remuneração, podem solicitar a adesão diretamente para o FUMPRESC. Para esses servidores, classificados como Participantes Ativos Facultativos, não há a obrigatoriedade da contribuição paritária do patrocinador, mas possuem todas as vantagens e rentabilidade que o FloripaPrev oferece.

Em resumo, os servidores municipais, independente da data de admissão, caso queiram participar do plano e começar a formar a sua reserva, podem solicitar a adesão diretamente no FUMPRESC.

Para isso, basta entrar em contato:  [floripaprev@fumpresc.com.br](mailto:floripaprev@fumpresc.com.br)  (48) 3223-8100

# Por que é interessante ser participante do FloripaPrev se já faço contribuição para o IPREF?

Listamos abaixo algumas vantagens para todos os servidores:



Dedução das contribuições no Imposto de Renda, limitado a 12% da renda bruta anual;

Possibilidade de transferir planos de previdência (PGBL) de outras instituições para o seu plano;

Não há responsabilidade solidária entre os participantes, ou seja, as contas são individuais;

Benefício programado, de acordo com a idade e tempo de contribuição e também benefício por invalidez;

Pensão por morte destinado aos beneficiários indicados no plano (mais proteção para a sua família!);

A rentabilidade do FUMPRESC tem isenção de 100% do Imposto de Renda

O FUMPRESC, entidade que administra o FloripaPrev, é sem fins lucrativos. Então toda a rentabilidade dos recursos investidos é vertida aos participantes dos planos. Além disso, o FUMPRESC administra planos de previdência há mais de 28 anos, o que confere largo conhecimento em todos os temas relacionados aos regimes de previdência resultando na experiência necessária para a prestação de serviços qualificados;

Ao se aposentar, na data do requerimento do benefício, você pode optar em realizar o Saque Antecipado, de até 25% do saldo, na forma de parcela única a título de antecipação de renda, sendo o saldo remanescente transformado em renda mensal;

No caso de perda do vínculo empregatício, você poderá optar pelos institutos de Autopatrocínio, Resgate, Portabilidade ou Benefício Proporcional Diferido;

Opções de contribuições entre 3,5% e 8,5% com contrapartida da Patrocinadora para quem ganha acima do teto, e contribuições facultativas e esporádicas para aumentar seu saldo de conta, tanto para quem ganha abaixo e acima do teto;





E para os servidores cuja remuneração seja superior ao Teto do RGPS há a contrapartida paritária da contribuição, ou seja,

- o **Município de Florianópolis Patrocinador se obriga a efetuar contribuições em igual valor ao realizado pelo participante até o limite de 8,5%.**

# Confira a simulação abaixo e entenda as vantagens de ser participante do FloripaPrev.

Considerando Idade atual: 32 anos | Idade aposentadoria: 65 anos | Tempo de contribuição: 33 anos

⚠️ *Você pode se aposentar a partir dos 5 anos de contribuição e não há idade mínima. Confira o regulamento para mais detalhes.*

## Laura

Remuneração ↓ menor que teto INSS

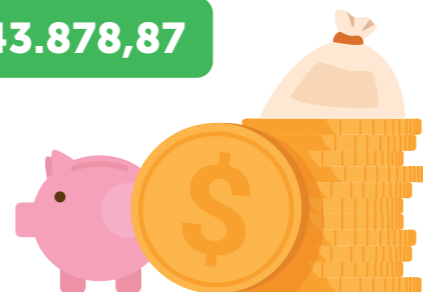
Laura realiza mensalmente uma **Contribuição básica**

Salário de Laura:  
**R\$ 5.600,00**

Contribuição de Laura ao FloripaPrev:  
**R\$ 196,00/mês (3,5% do seu salário)**

Após 33 anos de contribuição e com 65 anos de idade, Laura se aposenta com um montante de:

**R\$ 443.878,87**



## Carlos

Remuneração ↑ maior que teto INSS

Carlos realiza mensalmente uma **Contribuição patrocinada**

Salário de Carlos:  
**R\$ 10.050,00**

Contribuição de Carlos ao FloripaPrev:  
**R\$ 251,84/mês (8,5% da diferença entre o seu salário e o teto vigente do INSS)**

**Contribuição Município de Florianópolis (patrocínio de 100%)**  
**R\$ 251,84/mês somados à contribuição de Carlos.**

Após 33 anos de contribuição e com 65 anos de idade, Carlos se aposenta com um montante de:

**R\$ 1.140.661,34**



Obs1: Dos valores brutos de contribuição apresentados serão realizados descontos conforme o regulamento do Plano FloripaPrev. Obs2: Os valores apresentados na simulação são projeções financeiras, considerando inflação de 4% e juros de 4,5% a.a., e não poderão ser interpretados como promessa de pagamento futuro.

# Confira a simulação abaixo e entenda as vantagens de ser participante do FloripaPrev.

Considerando Idade atual: 32 anos | Idade aposentadoria: 65 anos | Tempo de contribuição: 33 anos

## Renata



Remuneração  maior que teto INSS

Renata realiza mensalmente uma **Contribuição patrocinada + adicional**

Salário de Renata:  
**R\$ 10.050,00**

Contribuição de Renata ao FloripaPrev:  
**R\$ 251,84/mês** (8,5% da diferença entre o seu salário e o teto vigente do INSS)

**Contribuição Município de Florianópolis (patrocínio de 100%)**  
**R\$ 251,84/mês** somados à contribuição de Renata.

Contribuição **adicional** de Renata ao FloripaPrev:  
**R\$ 502,50/mês** (5% do valor total do seu salário)

**Soma total da contribuição mensal de Renata:**  
**R\$ 251,84 + R\$ 251,84 + R\$502,50 = R\$ 1.006,17**


Após 33 anos de contribuição e com 65 anos de idade, Renata se aposenta com um montante de:

**R\$ 2.278.667,11**



Obs1: Dos valores brutos de contribuição apresentados serão realizados descontos conforme o regulamento do Plano FloripaPrev. Obs2: Os valores apresentados na simulação são projeções financeiras, considerando inflação de 4% e juros de 4,5% a.a., e não poderão ser interpretados como promessa de pagamento futuro.





# Entenda porque o FloripaPrev é ideal para você, servidor do Município de Florianópolis.

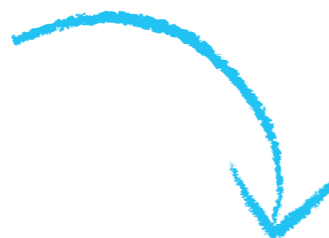
## **Um plano completo** 💎

Você pode programar a sua aposentadoria e ter controle sobre sua renda futura. Ainda, estará seguro caso haja imprevistos no meio do caminho, como por exemplo aposentadoria por invalidez. No caso de falecimento, os seus beneficiários têm direito à pensão por morte.

## **Dedutível do imposto de renda** 🦁

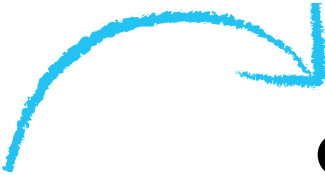
No modelo de declaração completa, utilize as contribuições feitas por você para o FloripaPrev como dedução (limitado a 12% da renda bruta anual).

# Entenda porque o FloripaPrev é ideal para você, servidor do Município de Florianópolis.



## **Flexibilidade na forma de recebimento de renda**

As rendas de aposentadoria podem ser concedidas na modalidade de Percentual do Saldo ou por Prazo Determinado. E mais uma vantagem: ao se aposentar, na data do requerimento do benefício, você pode optar em realizar o Saque Antecipado, de até 25% do saldo, na forma de parcela única a título de antecipação de renda, sendo o saldo remanescente transformado em renda mensal.




# Entenda porque o FloripaPrev é ideal para você, servidor do Município de Florianópolis.

## O patrimônio é blindado

O seu patrimônio financeiro é 100% segregado do patrimônio dos demais planos do FUMPRESC, o que garante sua segurança e sucessão do plano. Ou seja, no caso de falecimento todo o valor acumulado será destinado para os beneficiários indicados, em forma de pensão.

## Segurança

A administração do plano é regulada e fiscalizada por órgãos nacionais e ainda conta com uma estrutura de governança com representantes de patrocinadores, participantes e aposentados, além de auditores independentes.



# Entenda porque o FloripaPrev é ideal para você, servidor do Município de Florianópolis.

## Contribuição Definida 💰

O FloripaPrev é um plano de benefícios estruturado na modalidade de Contribuição Definida – CD, na qual você decide o valor da contribuição a ser efetuada ao plano, respeitando o limite regulamentar. O benefício de aposentadoria é definido com base no montante de recursos que você e o patrocinador aportaram durante o período de acumulação. **Você terá acesso ao seu extrato mensal de quanto contribuiu e os rendimentos da sua aplicação deste recurso, quando se aposenta também controla o seu saldo de conta com o recebimento de sua aposentadoria e os rendimentos de seu saldo de conta.** Esta modalidade não gera déficit nem superávit, todo rendimento vai para sua conta. Importante destacar que os rendimentos do plano FloripaPrev são livres de imposto de renda.

## E se eu me desligar antes de poder me aposentar?

Nesse caso você tem quatro opções para movimentar os seus recursos:

1

### **Autopatrocínio**

Você continua contribuindo mensalmente com a sua parte e a da empresa até atingir os requisitos de recebimento do benefício. Esta opção garante o saldo total contribuído por sua empresa e a continuidade do seu investimento. O Autopatrocínio poderá ser substituído, posteriormente, por qualquer um dos outros três institutos, a seu critério.

2

### **BPD**

Você suspende o pagamento e os recursos acumulados continuam rendendo até você atingir os requisitos da aposentadoria.

3

### **Portabilidade**

Você pode solicitar a transferência da sua reserva acumulada para outro plano de previdência.

4

### **Resgate**

Você pode efetuar o resgate do valor total das contribuições feitas por você e parte das realizadas pela patrocinadora. Essa opção é definitiva, implicando na desvinculação total do Plano.

## Conheça quem administra o FloripaPrev:



O Fundo Multipatrocinado de Previdência Complementar Santa Catarina - FUMPRESC, é uma Entidade Fechada de Previdência Complementar, sem fins lucrativos, com autonomia administrativa e financeira.

Em funcionamento desde 1994, a prioridade de toda equipe é a gestão dos ativos e o pagamento de benefícios previdenciários, oferecendo assim um futuro mais tranquilo e seguro financeiramente para os participantes e suas famílias.

### Atualmente possui três patrocinadoras:

*Autarquia de Melhoramentos da Capital – COMCAP;  
Município de Florianópolis;  
FUMPRESC.*

### MISSÃO

Promover a seus Participantes de Planos de Previdência Complementar, uma boa aposentadoria, através de uma administração transparente e segura.

### VISÃO

Ter o reconhecimento dos empregados da patrocinadora, considerando o FUMPRESC como uma empresa parceira em busca de uma aposentadoria melhor.

### VALORES

*Ética;*

*Respeito;*

*Transparência;*

*Responsabilidade social e econômica.*

Para saber mais acesse <https://fumpresc.com.br/>

Se você ainda tiver alguma dúvida sobre o FloripaPrev confira o regulamento completo do plano pelo link **<https://fumpresc.com.br/regulamento-floripaprev/>**

Ou entre em contato com o FUMPRESC pelo  
e-mail **[floripaprev@fumpresc.com.br](mailto:floripaprev@fumpresc.com.br)**





Previdência Privada dos Servidores  
da Prefeitura de Florianópolis

Abrace a oportunidade de ter segurança financeira na aposentadoria com o FloripaPrev - O plano de previdência complementar, exclusivo para os servidores públicos do Município de Florianópolis.

**Qual valor a sua tranquilidade financeira tem?**

<https://fumpresc.com.br/>  
[floripaprev@fumpresc.com.br](mailto:floripaprev@fumpresc.com.br)  
(48) 3223-8100



Fundo Multipatrocinado de Previdência  
Complementar Santa Catarina